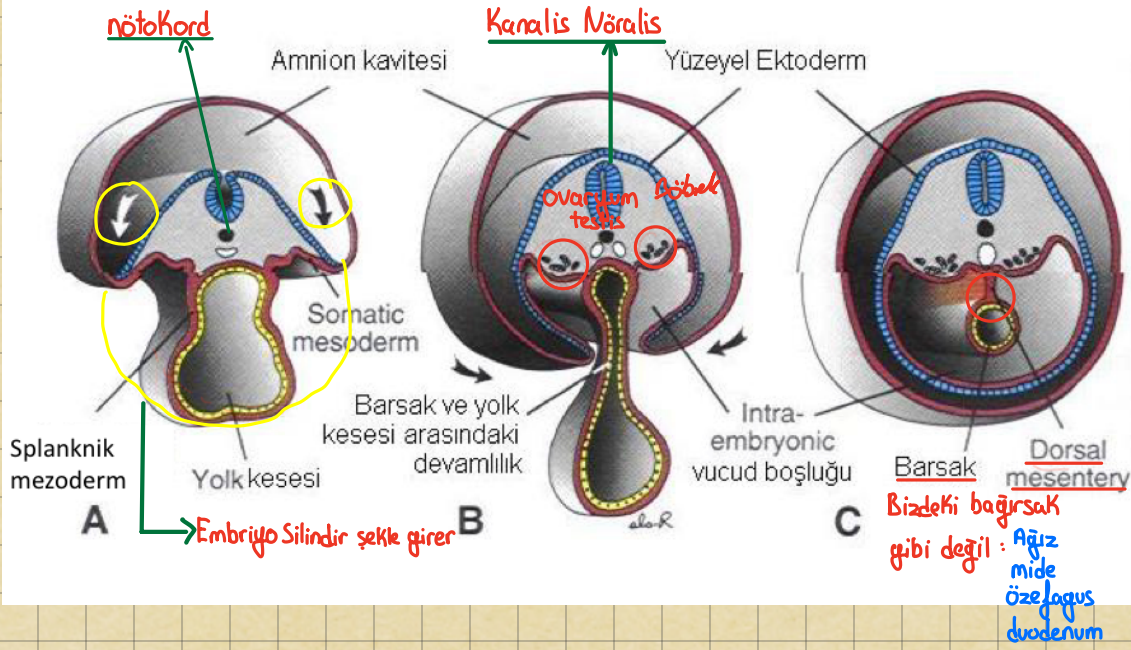


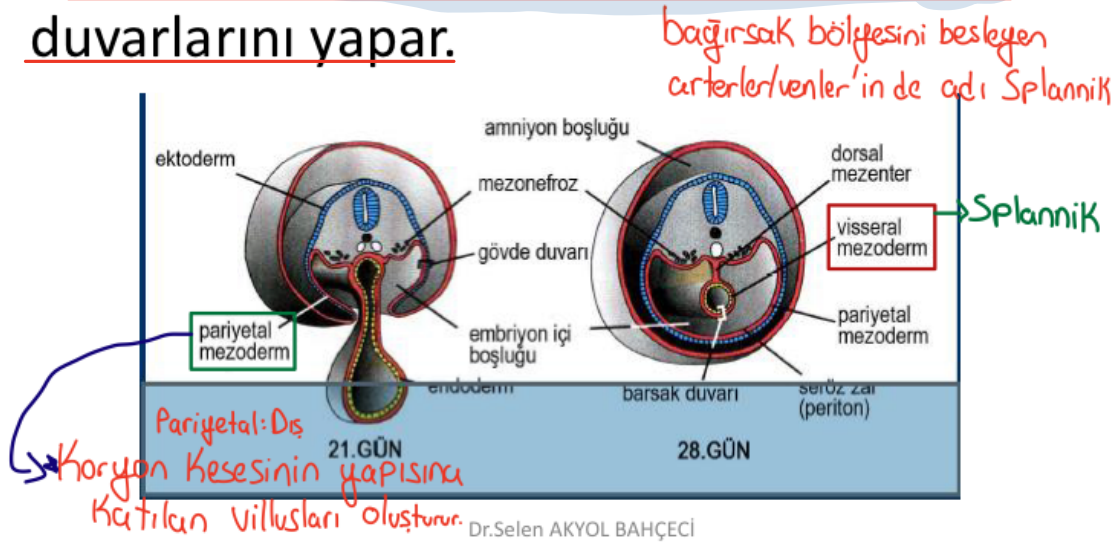
# Lateral Katlanma Ve Endodermin İleri Gelişimi

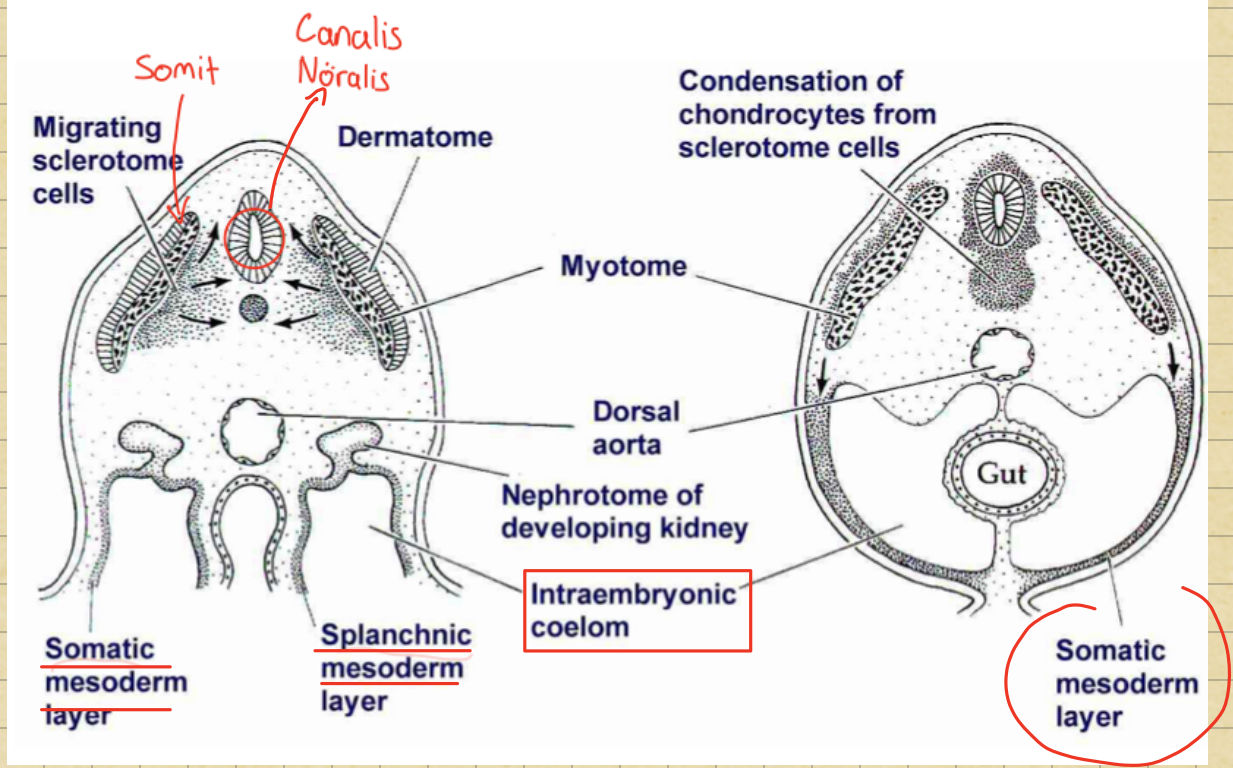


Ekstra embriyonik ↑ Mezoderm

## • Somatik/Parietal ve Splanchnik/Visseral Mezoderm:

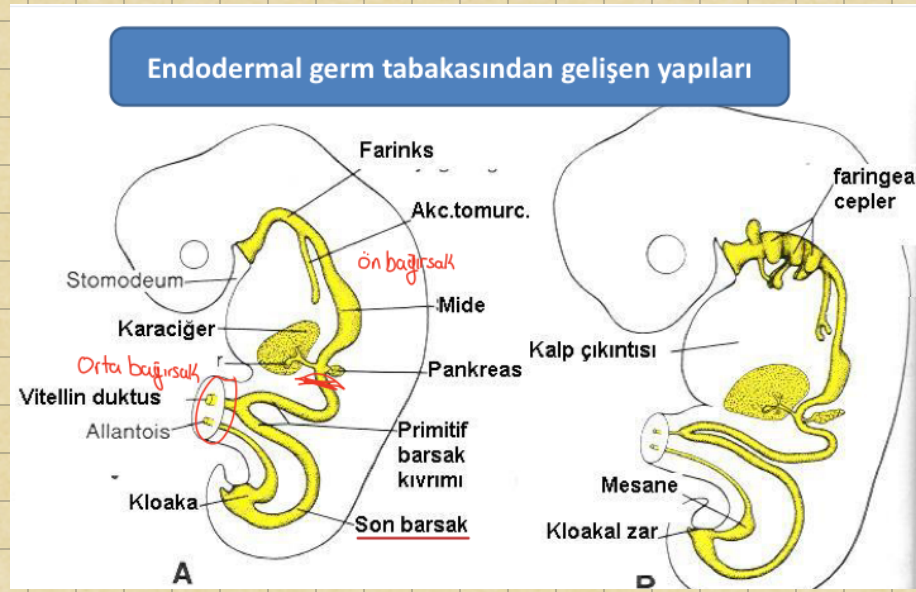
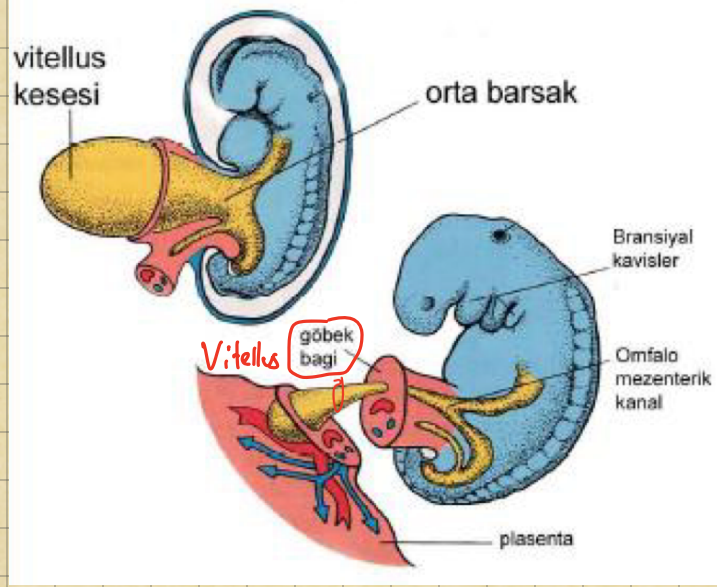
- Her ikisi içeriden ve dışarıdan embriyon içi sölm boşluğunu döşer.
- Yani bunlar vücut iç boşluğunun iç ve dış duvarlarını yapar.





Bil

- Endodermin ileri derecede farklılaşması ile oluşan dokular:
- 1-Mide-barsak ve solunum yollarının epitelleri,
- 2- <sup>Dudemcik</sup> Tonsillalar, tiroid ve paratiroid bezlerinin parankimasi, timus, karaciğer ve pankreasın parenkimaları,
- 3-Vezika urinaria'nın ve uretranın epitelleri,
- 4-Timpanik antrum (orta kulak boşluğu), östaki borusunun epiteli oluşur.



- **4.haftada gelişen yapılar:**
- -Somitler belirgindir.
- -Birinci farengeyal arkus, 4. haftada mevcuttur.
- -İkinci farengeyal arkus dikkati çeker. *Kafa çok büyük. Vücutta orantısızlık var*
- -Ön beyin büyük bir çıkıntı halinde gelişmiştir.
- -4. hafta başı gibi lens plağı ve otik çukur görülür.
- -4. hafta sonunda önce kol tomurcuğu, sonra bacak tomurcukları görülmeye başlar.
- - 4. hafta sonlarına doğru 3 ve 4. farengeyal arkuslar meydana gelir.

• **5.hafta:**

- -Baş oldukça **büyüktür.**
- -Yüz, kalp çıkıntısına değer.
- -Maksiller ve mandibular çıkıntılar belirginleşir ve servikal sinüs gelişir.
- -Kol tomurcuğu kürek şeklindedir. 8. haftada kaybolur.
- -Kuyruk 4. haftaya göre daha küçülmüştür.
- -Beden hareketleri ve extremitelerin seyirmesi anne tarafından hissedilebilir.

• **6. ve 7. haftalar:**

- -Kol tomurcuğu, dirsek ve elbileği gibi bölgeler farklılaşır. alt ekstremiteler daha geç
- -Bacaklar daha geç geliştiği için henüz kürek şeklindedir.
- -İlk 2 farengeyal/ brankiyal arkus arasında brankiyal yarık etrafında, 6 adet küçük mezenşimal şişlikler oluşur. → Kulak kepçesi
- -*Brankiyal yarıktan ileride DKY gelişecek, 6 mezenşimal proliferasyon bölgesinden ise kulak kepçesini oluşturacaktır.*
- -Retina pigmentlendiği için, göz daha belirginleşir.

- -Baş gövdeye göre büyük ve kalbin üzerine doğru eyimlidir.
- -Kürek biçimli ellerde, perdeli parmaklar gelişir. ileride apoptozis ile perde kalkacak.
- -VK ve primitif orta barsak arasındaki bağıntı, vitellüs sapı düzeyine indiği için, 6. haftada barsaklar göbek kordonu proksimalindeki extraembriyonik sölom içine girerek fizyolojik umbilikal herni oluştururlar.

Fizyolojik göbek fıtığı 6. haftada oluşur.

## • 8. hafta:

- -Başlarında ayak parmakları gelişir, araları perdelidir.
- -Bu haftanın sonlarına doğru el parmakları arasındaki perdeler kaybolur. *apoptozis*
- 8.haftanın sonuna doğru el-ayak parmakları uzar ve belirginleşir.
- -Kuyruk kısa ve küttür, daha sonra kaybolur.

8. hafta

- -Kafa derisinde bant tarzında damar pleksusları belirir.
- -Baş, vücudun yarısını kaplar.
- -Boyun ve gözkapakları gelişir.
- -Kulak son şeklini alır.
- -Embriyon insan görünümünü kazanır.

minyatür insan

